

VORABZUG

Die vom Auftraggeber für die Ausführung übergebenen Unterlagen sind für den Auftragnehmer maßgebend. Diese sind jedoch, soweit es zur ordnungsgemäßen Vertragserfüllung gehört, aus etwaiger Unstimmigkeiten zu überprüfen und den Auftraggeber auf entdeckte oder vermutete Mängel hinzuweisen.

Alle Maße sind vor der Ausführung zu prüfen, soweit erforderlich örtlich zu messen. Differenzen sind vor der Ausführung mit der Bauleitung zu klären.

Die Pläne gelten nur in Zusammenhang mit den Statik- und den Haustechnikplänen.

Datum	Name	Geändert	Index



Bauprojekt:
 Textilstadt Wülfig
 Umbau und Sanierung
 der ehemaligen Textilfabrik Wülfig
 in Radevormwald - Dahlerau

Bauherr:
 Stadt Radevormwald
 Höhenfuhrstraße 13
 42477 Radevormwald

Planinhalt:
 Grundriss EG
 Treppenhaus innen
 Stand Oktober 2005

Maßstab:
 1:200

Blattgröße:
 Blattgröße:

Leistungphase:
 Entwurf

Gezeichnet am:
 17.10.05

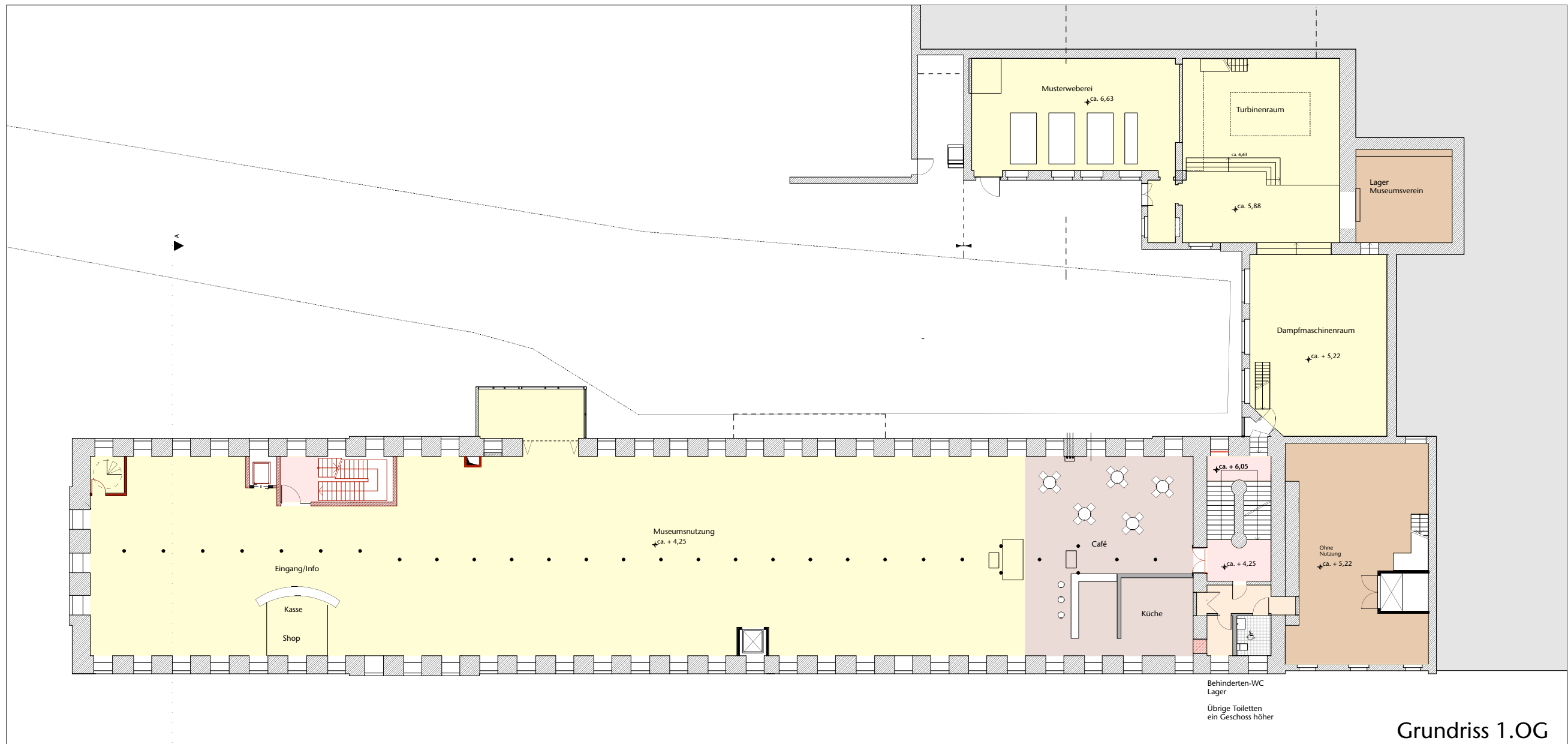
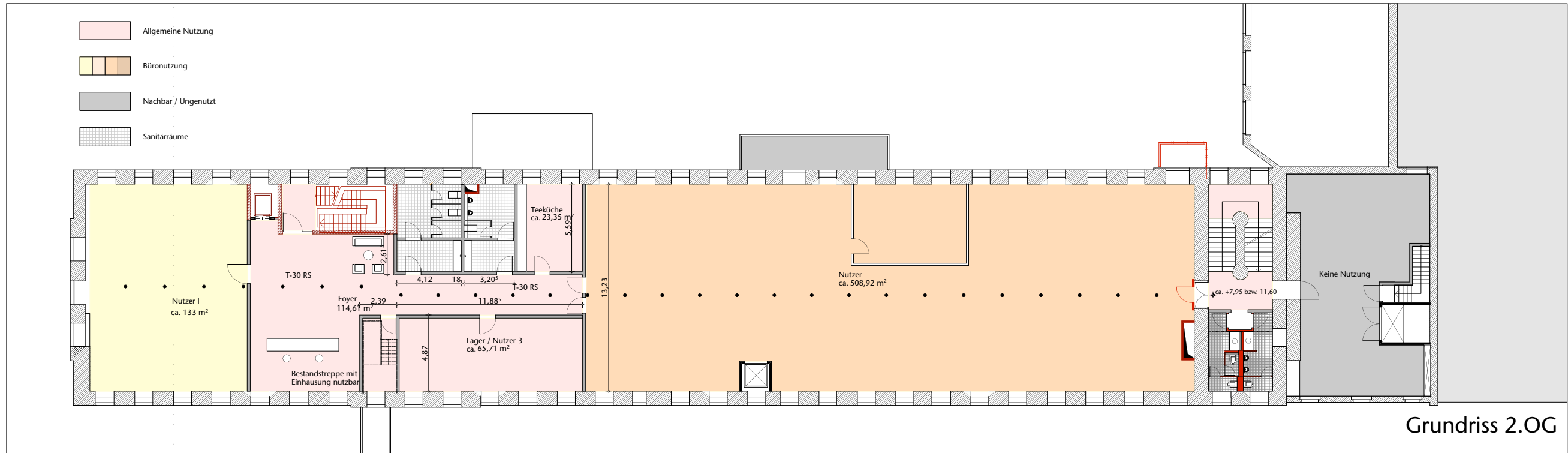
von:
 ha

Plannummer:
 EP.T.11

Norbert Post
 Hartmut Welters
 Architekten BDA & Stadtplaner SRL

Amdtstraße 37, 44135 Dortmund
 Tel 0231 47 73 48 40 / Fax 02 31 55 44 44
 info@post-welters.de / www.post-welters.de

Grundriss EG



VORABZUG

Die vom Auftraggeber für die Ausführung übergebenen Unterlagen sind für den Auftragnehmer maßgebend. Dieser ist jedoch, soweit es zur ordnungsgemäßen Vertragserfüllung gehört, aus etwaiger Unstimmigkeiten zu überprüfen und den Auftraggeber auf entdeckte oder vermutete Mängel hinzuweisen.

Alle Maße sind vor der Ausführung zu prüfen, soweit erforderlich örtlich zu messen. Differenzen sind vor der Ausführung mit der Bauleitung zu klären.

Die Pläne gelten nur in Zusammenhang mit den Statik- und den Haustechnikplänen.

Datum	Name	Geändert	Index



Bauherr:
 Textilstadt Wülfing
 Umbau und Sanierung
 der ehemaligen Textilfabrik Wülfing
 in Radevormwald - Dahlerau

Bauherr:
 Stadt Radevormwald
 Hohenfuhrstraße 13
 42477 Radevormwald

Planinhalt:
 Grundriss 1.+2.OG
 Treppenhaus innen
 Stand Oktober 2005

Maßstab:
 1:200
 Blattgröße:

Leistungphase:
 Entwurf

Gezeichnet am:
 17.10.05

von:
 ha

Plannummer:
 EP.T.12

Norbert Post
 Hartmut Welters
 Architekten BDA & Stadtplaner SRL

Amdtstraße 37, 44135 Dortmund
 Tel 0231 47 73 48 40 / Fax 02 31 55 44 44
 info@post-welters.de / www.post-welters.de